



ご使用に際して、この添付文書を必ずお読み下さい。
また、必要な時に読めるよう大切に保管して下さい。

中国のくすり

か だ こう
華 陀 膏

(水虫・たむし薬)

■特徴

「華陀膏」は安息香酸、サリチル酸などを配合した軟膏剤でみずむし、いんきんたむしの改善を目的としております。



使用上の注意



してはいけないこと

次の部位には使用しないで下さい。

1. 目や目の周囲、粘膜（例えば、口腔、鼻腔、膣等）、陰のう、外陰部等
2. 湿疹
3. 湿潤、ただれ、亀裂や外傷のひどい患部



相談すること

1. 次の人は、使用前に医師又は薬剤師に相談して下さい。
 - (1) 今までに薬や化粧品等によるアレルギー症状（例えば発疹・発赤、かゆみ、かぶれ等）を起こしたことがある人
 - (2) 患部が顔面の人、又は広範囲の人
 - (3) 患部が化膿している人
 - (4) 「湿疹」か「みずむし、いんきんたむし、ぜにたむし」かがはっきりしない人（陰のうにかゆみ・ただれ等の症状がある場合は、湿疹等他の原因による場合が多い）
 - (5) 乳幼児
 - (6) 医師の治療を受けている人
2. 次の場合は、直ちに使用を中止し、この文書を持って医師又は薬剤師に相談して下さい。
 - (1) 使用后、次の症状があらわれた場合

関係部位	症 状
皮 膚	発疹・発赤、かゆみ、かぶれ、はれ、刺激感

- (2) 2週間位使用しても症状がよくなる場合

■効能・効果

汗疱状白癬（みずむし）、頑癬（いんきんたむし）

■用法・用量

1日2回、患部を温水で洗浄後、すり込む様に塗布して下さい。塗布後少量の脱脂綿を軽く置いて下さい。

※裏面もお読み下さい。

●ご使用に際しての注意

- (1) 定められた用法を厳守して下さい。
- (2) 患部やその周囲が汚れたまま使用しないで下さい。
- (3) 小児に使用させる場合には、保護者の指導監督のもとに使用させて下さい。
- (4) 本剤は外用のみに使用し、内服しないで下さい。
- (5) 目に入らないよう注意して下さい。万一目に入った場合には、すぐに水又はぬるま湯で洗い、直ちに眼科医の診療を受けて下さい。

■成分・分量

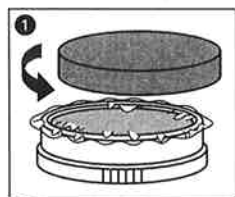
下記成分及び分量を含有する軟膏です。

サリチル酸……………	5%	香料 蠟梅油……………	1%
安息香酸……………	10%	基剤 白色ワセリン……………	80%
カンフル……………	2%	基剤 白蠟……………	2%

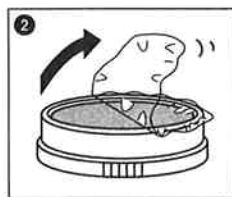
■保管及び取扱い上の注意

- (1) 直射日光の当たらない湿気の少ない涼しい所に密栓して保管して下さい。
- (2) 小児の手のとどかない所に保管して下さい。
- (3) 誤用をさけ、品質を保持するため、他の容器に入れかえないで下さい。
- (4) この文書は、本剤を使用の際に必要な注意事項等が記載されていますので、箱に入れて保管して下さい。

■容器の開け方

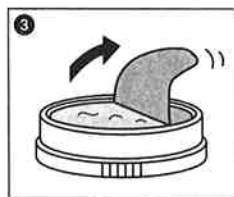


- ① 上の青いフタを開けて下さい。



- ② 上側の透明フィルムをはがして下さい。

※気密性を高めるため、PETのフィルムで密封してあります。



- ③ アルミ箔をはがし、ご使用下さい。

◎お問合せ先

イスクラ産業株式会社 お客様相談室
〒103-0027 東京都中央区日本橋1-14-2
電話：03-3281-3363
受付時間：午前9:00から午後5:00まで
(土、日、祝日を除く)

製造販売業

イスクラ産業株式会社

東京都中央区日本橋1-14-2